

リフォームで思いをかたちに…

ホームライフ管理
リフォームギャラリーVol.5

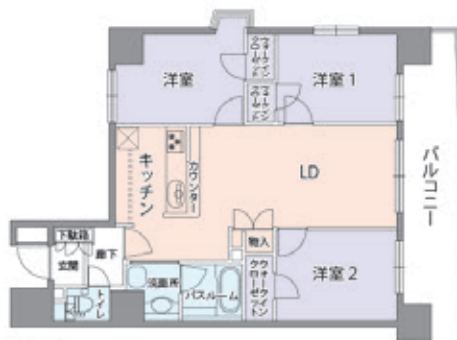


ライフスタイルに合わせた
間取り変更を実現。

千葉県 K様邸

■築年数：13年

■専有面積：76m² ■工期：1.5ヶ月



Before

リフォームポイント

- ② 通風窓をリビングダイニング高側の間仕切の壁に設置し、光と風を取り込む空間に。
- ⑤ キッチンから開放的なリビングダイニング全体が見渡せる空間に。



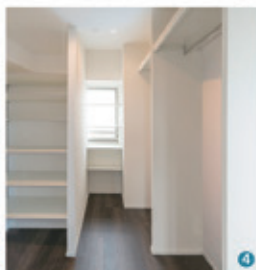
After

プランナーからひとこと

かねてよりお住まいのリフォームイメージをお持ちだったK様は、ヴィンテージ調のインテリアを基調に間取り変更リフォームを決められました。LDKに入って、中心にある対面式キッチンに立つとお部屋全体が見渡せます。通風窓を組み込んだ光と風を取り込む快適な空間です(②・⑤)。元の洋室部分を大容量の収納スペースに変更し、キッチン横からパントリーへ、洋室1からは衣類ほかを収納するウォークインクローゼットにつながります(③・④)。収納、設備、インテリアのご希望を実現した快適リフォームになりました。

プランナー 吉田周平

マンションリフォームマネージャー/
インテリアコーディネーター



- ③ キッチン横にパントリーを設けることで、収納と導線を確保しました。
- ④ 元の洋室部分をウォークインクローゼットにし、広々とした収納を実現。
- ⑥ トイレは節水型シャワートイレに入替え、シンプルな空間にしました。
- ⑦ 玄関にはK様のご希望で温水パネルヒーターをドア横の壁面に設置しました。

ホームライフ管理 千葉支店

マンションから戸建てまで、年間約3,500件の受注実績に基づいた安全・安心リフォームを行っています。

お電話でのお問合せ 0120-81-4175
[受付・平日 9:00~18:00]