

担当者から

「2LDKから1LDKにリフォームしたい」と当社が管理しているマンションのH様より連絡があり、お話を伺うところからスタートしました。ご両親が暮らしやすく、高層のマンションからの眺望を取り入れたオープンでフレキシブルな空間をご希望されました。

可動間仕切りや3連引き戸を開ければワンルーム、閉めれば2LDKの間取りになり、廊下を通らなくても個室から洗面室やトイレにアクセスできる動線に。ご両親も暮らしやすく風や光が通り抜ける明るい空間になりました。

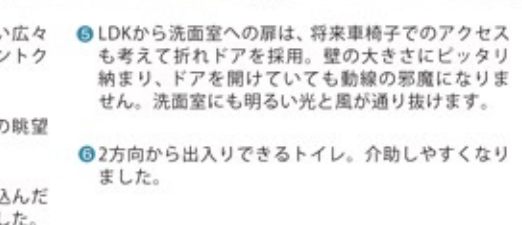
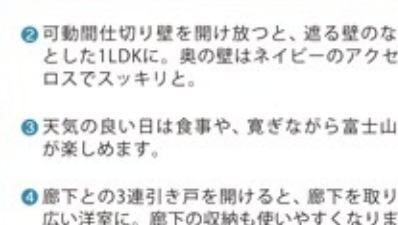
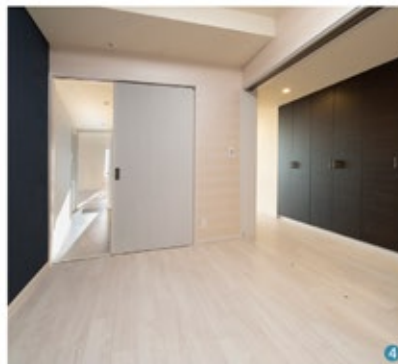
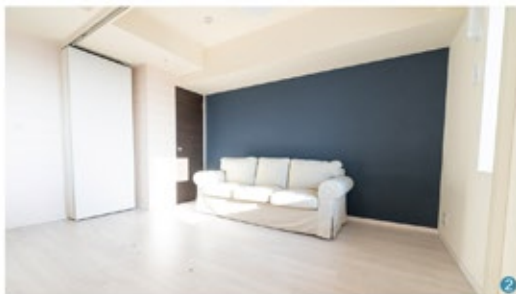
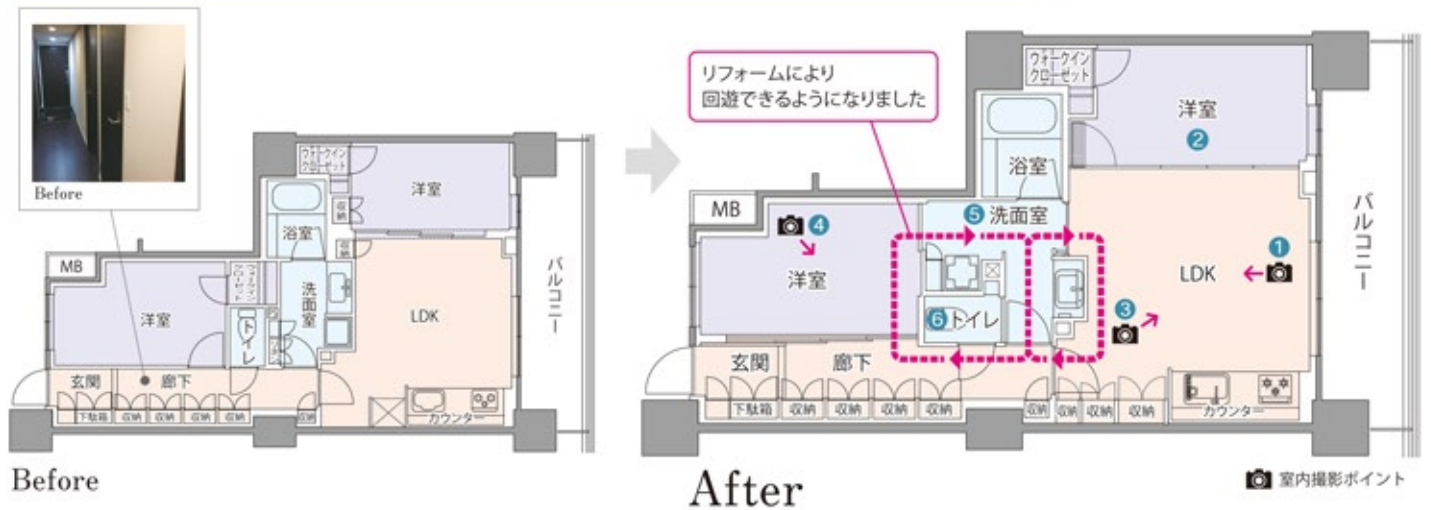
担当：一瀬 弘士（埼玉支店）
設計担当：湯本 悦子



将来を考えた回遊できる間取りに。

埼玉県 H様邸

■築年数：8年
■専有面積：62.1m² ■工期：2ヶ月



② 可動間仕切り壁を開け放つと、遮る壁のない広々とした1LDKに。奥の壁はネイビーのアクセントクロスでスッキリと。

③ 天気の良い日は食事や、寛ぎながら富士山の眺望が楽しめます。

④ 廊下との3連引き戸を開けると、廊下を取り込んだ広い洋室に。廊下の収納も使いやすくなりました。

⑤ LDKから洗面室への扉は、将来車椅子でのアクセスも考えて折れドアを採用。壁の大きさにピッタリ納まり、ドアを開けていても動線の邪魔になりません。洗面室にも明るい光と風が通り抜けます。

⑥ 2方向から出入りできるトイレ。介助しやすくなりました。