



近くに住む家族が集まることが多いので、6人掛けテーブル(180cm)が設置できるダイニングをご希望。キッチンの床は耐水・抗菌仕様の木質床材で、足触りも柔らかい素材をご提案。



キッチン

キッチンの腰壁にセレクトした羽目板は、木の温もりを感じるヴィンテージタイプ。

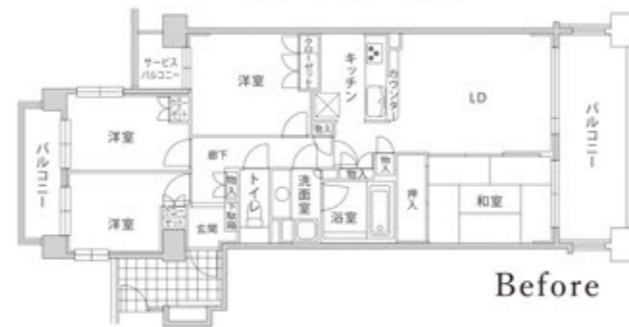


キッチン収納の扉は左右どちらにもスライド可能で、扉を閉めればすっきりとしたキッチンに。床面から天井近くまで、食器、調理家電、冷蔵庫の全てが収納できる。扉は圧迫感が少ない半透明をセレクト。

風がやさしく通りぬけ、
スムーズな動線で
快適に暮らす。



左)リフォーム前の玄関、下駄箱と同じ奥行の物入
右)リフォーム前のLDと和室



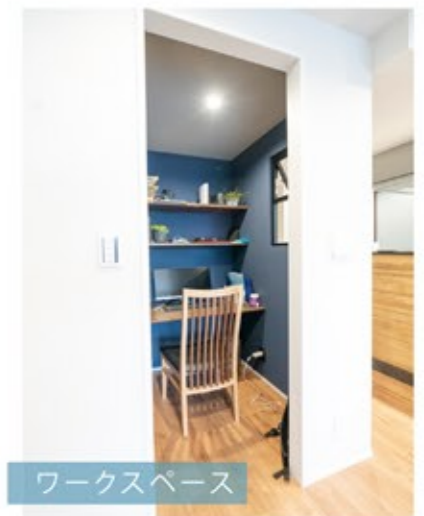
リフォームのご要望

- ご主人は家で仕事をすることがあるので、ワークスペースが欲しい。
- 奥様はアイランドキッチン・全て収納できるキッチン収納・メイクができる洗面化粧台。
- 6人掛けのダイニングテーブルを置きたい。
- 空気がこもらない風が通り抜ける空間。



リビング

ソファはゆったりとくつろげるSPIGAのCANDYソファ。テレビは壁掛けにしてすっきり。壁面は砂岩模様のエコクラットで上質な空間へ。リビングからワークスペースが見える。



ワークスペース

ご主人希望のワークスペース。壁紙は好きな色のネイビーブルー。程よく気配が感じられて、仕事はかどるそう。



キッチン-洗面脱衣室-WICの動線を見直すことにより、効率よく家事ができるようになりました。また、出かける準備や帰宅後の着替えもスムーズに。



ワークスペースの内窓で、明かりが取れてキッチンからも見えるので、気配を感じることができる。

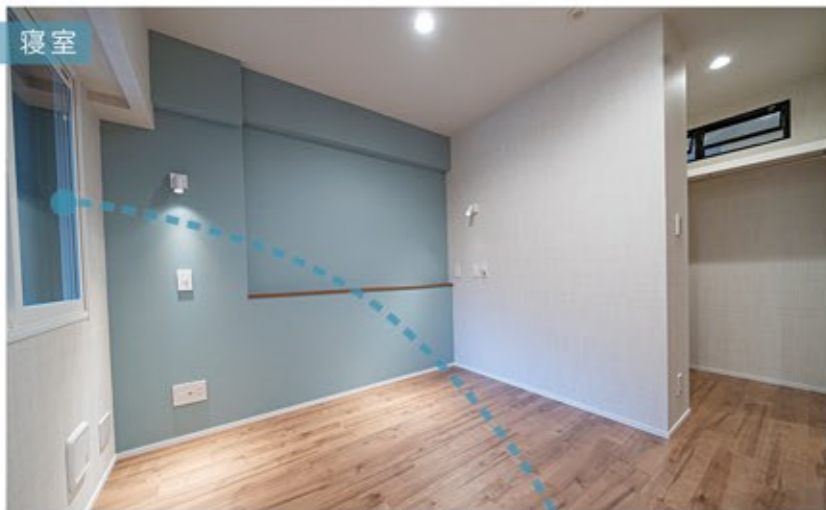


北側の寝室に湿気がこもりやすいので、寝室につながったWIC(ウォークインクローゼット)に室内窓を設置。



LDKのドアを換気のために開けておくと、玄関を開けた時にすごい勢いで閉まってしまうので、ドアを閉めたままLDKの換気ができる換気採光ルーバー付きドアを採用。

換気採光ルーバー



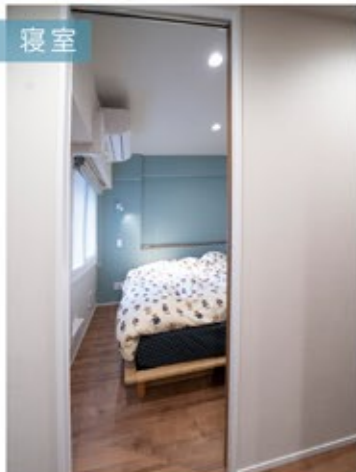
寝室

壁の厚さを利用して、スマホなどちょっとしたものを置く造り付けの棚。角度が変えられるブラケットとダウンライト(調光機能付き)は、ベッドで寝ながらON・OFF・調光可能。寝室の右奥は扉のないWIC。



WIC

WICの奥の壁に鏡を設置。狭いスペースに広がりが増した。廊下や各居室にもクローゼットがある。



寝室



湿気がこもり易く、結露していた北側窓には内窓を設置。

玄関から直接入ってそのまま廊下に抜けられるウォークスルーのSIC(シューズインクローゼット)。身支度が効率よくできるようにハンガーパイプも天井から吊りしている。スニーカーやスポーツ用具の全てが納まるように可動棚を設置。将来ベビーカー等の収納も考えてゆとりある広さに。



玄関



SIC

洗面脱衣室



左)奥様が希望された洗面ボール横のメイクスペース。座ってメイクができるように下はオープン。

右)洗濯物を干したり畳んだり、アイロンかけができるコーナーを設置。出入り口は引き戸にしているので普段は開け放しにしてもすっきりした印象。

DATA

神奈川県 1 様邸 夫婦 2 人
 □専有面積:83.4㎡
 □築年数:17年(2003年築)
 □設計・施工:ホームライフ管理

担当者から

I様のお姉様のマンションをリノベーションしたご縁から、ご実家のマンションの間取りと設備を一新させ、ご夫婦の生活を始めたいと、リノベーションのご依頼をいただきました。お打合せで「風が通り抜ける空間」にしたいとのご要望があり、今回の間取りを提案いたしました。

ダイニングテーブルやソファもご夫婦のご希望をお聞きし、インテリアショップをご提案。ショールームで一緒に選ばせていただきました。

□担当:古谷 一久(東京支店)
 □設計担当:湯本 悦子(一級建築士・インテリアコーディネーター)

床の色と収納扉の色をオークで合わせた、シックで落ち着いたトイレ。アクセントカラーのモスグリーンが空間を引き締めている。



トイレ



浴室

ホームライフ管理株式会社

■お電話でのお問合せ【受付・平日 9:00-18:00】

0120-81-4175

■ホームページからお問合せいただけます。

